

УТВЕРЖДАЮ:
Старший авиационный начальник
посадочной площадки



И.Р. Гампер

2011 г.

АЭРОНАВИГАЦИОННЫЙ ПАСПОРТ ПОСАДОЧНОЙ ПЛОЩАДКИ

«Верхнеколвинская»

г. Усинск
2011 г.

2 СОДЕРЖАНИЕ

| | |
|---|------|
| Лист согласования. | 0-1 |
| Регистрация поправок аэронавигационного паспорта посадочной площадки. | 0-2 |
| Контрольный лист. | 0-3 |
| 1. Географические и административные данные посадочной площадки. | 1-1 |
| 2. Время работы служб и средств по обслуживанию на посадочной площадке. | 1-2 |
| 3. Данные по перронам. | 1-3 |
| 4. Данные по рулежным дорожкам (РД). | 1-4 |
| 5. Данные по местам стоянок воздушных судов посадочной площадки. | 1-5 |
| 6. Данные по местам проверок высотомеров посадочной площадки. | 1-6 |
| 7. Данные по препятствиям посадочной площадки радиусом 5 км с центром в контрольной точке посадочной площадки | 1-7 |
| 8. Минимумы посадочной площадки | 1-8 |
| 9. Физические характеристики посадочной площадки. | 1-9 |
| 10. Огни приближения и огни ВПП посадочной площадки. | 1-10 |
| 11. Организация выполнения полетов на посадочной площадке. | 1-11 |
| 12. Запретные зоны, зоны ограничения полетов, постоянные опасные зоны, специальные зоны. | 1-12 |
| 13. Данные средств связи на посадочной площадке | 1-13 |
| 14. Радионавигационные средства и средства посадки посадочной площадки. | 1-14 |
| 15. Перечень карт (схем) посадочной площадки. | 1-15 |
| 16. Перечень доказательной документации | 1-16 |
| Приложения | 2.1 |
| Карта посадочной площадки (кроки). | 2-1 |
| Карта наземного движения (огни и знаки руления). | 2-2 |
| Карта препятствий в R=5 км от контрольной точки посадочной площадки | 2-3 |
| Карта маршрутов вылета | 2-4 |
| Карта маршрутов прибытия | 2-5 |
| Карта захода на посадку по приборам. | 2-6 |
| Карта захода на посадку по ПВП | 2-7 |
| Схема концентрации и перелета птиц в окрестностях посадочной площадки. | 2-8 |
| Схема расположения радиотехнического и метеорологического оборудования на посадочной площадке | 2-9 |
| Схема продольного профиля оси ВПП посадочной площадки. | 2-10 |
| Схема выполнения маневра для внеочередного захода на посадку или ухода на запасной аэродром. | 2-11 |
| Справочная информация | 3-1 |
| Регистрация сверок (проверок АНППП) | |

ЛИСТ СОГЛАСОВАНИЯ

| | | |
|--|---|----------------------------|
| Ф.И.О. лица, ответственного за ведение паспорта посадочной площадки «Верхнеколвинская» | Иван Рихардович Гампер | |
| Занимаемая должность (служба) ответственного лица. | Исполнительный директор ООО «Нефтемашстрой» | |
| Приказ (распоряжение) о назначении ответственного лица. | Пр.№073 от 10.02.2011г. | |
| Наименование службы | Подпись/дата | Расшифровка подписи |
| | | |
| | | |
| | | |
| | | |
| | | |

КОНТРОЛЬНЫЙ ЛИСТ

| Лист | | Дата | |
|---|-----------------|-----------------|-----------------|
| 1. Титульный лист. | | 10 июня 2011 г. | |
| 2. Содержание | | 10 июня 2011 г. | |
| 0-1 Лист согласований. | | 10 июня 2011 г | |
| 0 - 2 Контрольный лист | | 10 июня 2011 г. | |
| 0 - 3 Учет внесенных поправок. | | 10 июня 2011 г. | |
| | | | |
| Лист | Дата | Лист | Дата |
| 1 --1 | 10 июня 2011 г. | 1 – 13 | 10 июня 2011 г. |
| 1 – 2 | 10 июня 2011 г. | 1 – 14 | 10 июня 2011 г. |
| 1 – 3 | 10 июня 2011 г. | 1 – 15 | 10 июня 2011 г. |
| 1 – 4 | 10 июня 2011 г. | 1 – 16 | 10 июня 2011 г. |
| 1 – 5 | 10 июня 2011 г. | 1 – 17 | 10 июня 2011 г. |
| 1 – 6 | 10 июня 2011 г. | 1 – 18 | 10 июня 2011 г. |
| 1 – 7 | 10 июня 2011 г. | 2.1 | 10 июня 2011 г. |
| 1 – 7.1 | 10 июня 2011 г. | 2 – 1 | 10 июня 2011 г. |
| 1 – 7.2 | | | |
| 1 – 8 | 10 июня 2011 г. | 2 – 2 | 10 июня 2011 г. |
| 1 – 9 | 10 июня 2011 г. | 2 – 3 | 10 июня 2011 г. |
| 1 – 9.1 | 10 июня 2011 г. | 2 – 4 | 10 июня 2011 г. |
| 1 – 9.2 | 10 июня 2011 г. | 2 – 5 | 10 июня 2011 г. |
| 1 – 9.3 | 10 июня 2011 г. | 2 – 6 | 10 июня 2011 г. |
| 1 – 9.4 | 10 июня 2011 г. | 2 – 7 | 10 июня 2011 г. |
| 1 – 10 | 10 июня 2011 г. | 2 – 8 | 10 июня 2011 г. |
| 1 – 10.1 | 10 июня 2011 г. | 2 – 9 | 10 июня 2011 г. |
| 1 – 10.2 | 10 июня 2011 г. | 2 – 10 | 10 июня 2011 г. |
| 1 – 10.3 | 10 июня 2011 г. | 2 – 11 | 10 июня 2011 г. |
| 1 – 10.4 | 10 июня 2011 г. | | |
| 1 – 11 | 10 июня 2011 г. | 3 – 1 | 10 июня 2011 г. |
| 1 – 12 | 10 июня 2011 г. | | |
| Лист | | Дата | |
| Регистрация сверок (проверок АНППП) | | 10 июня 2011 г. | |
| | | | |
| В настоящем экземпляре сброшюровано 45 (сорок пять) листов. | | | |

[illegible]

1. ГЕОГРАФИЧЕСКИЕ И АДМИНИСТРАТИВНЫЕ ДАННЫЕ ПОСАДОЧНОЙ ПЛОЩАДКИ «Верхнеколвинская»

| № п.п. | Наименования аэронавигационных данных (АНД) | Значение элемента АНД | Доказательная документация |
|--------|--|--|----------------------------|
| 1 | 2 | 3 | 4 |
| 1.1 | Указатель (индекс) местоположения посадочной площадки | - | |
| 1.2 | Название | «Верхнеколвинская» | |
| 1.3 | Наименование собственника посадочной площадки | Общество с ограниченной ответственностью «Нефтемашстрой» | |
| 1.4 | Юридический адрес юридического лица | 169710, Республика Коми, г. Усинск, ул. Нефтяников, д. 11 | |
| 1.5 | Номер телефона собственника посадочной площадки | 8 (82144) 22-1-00 | |
| 1.6 | Номер факса собственника посадочной площадки | 8 (82144) 43-5-69 | |
| 1.7 | E-mail собственника посадочной площадки | nmscad@mail.ru | |
| 1.8 | Полное название ближайшего к аэродрому крупного населенного пункта | г. Усинск | |
| 1.9 | Направление и расстояние от центра города или населенного пункта | северо-восточная окраина пос. Верхнеколвинск, 86 км северо-западнее г. Усинск. | (9) |
| 1.10 | Координаты местоположения контрольной точки посадочной площадки (широта, долгота в градусах, минутах и секундах) | 66°40'14" с.ш. 056°58'48" в.д. | (1) |
| 1.11 | Система координат | ПЗ – 90.02 | (1) |
| 1.12 | Вид покрытия ВПП посадочной площадки | Смешанное: Гравийно-песчаное, ж/б плиты ПАГ-14, ПАГ-18 | (2) |
| 1.13 | Превышение (абсолютная высота) контрольной точки посадочной площадки (м) | 62,8 м | (1) |
| 1.14 | Магнитное склонение посадочной площадки (в градусах) | 22Е | (1) |
| 1.15 | Ограничения на посадку на ВПП | 13/56 тонн | (2) |
| 1.16 | Подразделения, базирующиеся на посадочной площадке | нет | - |

2. ВРЕМЯ РАБОТЫ СЛУЖБ И СРЕДСТВ ПО ОБСЛУЖИВАНИЮ ПОСАДОЧНОЙ ПЛОЩАДКИ «Верхнеколвинская»

| № п.п. | Наименования аэронавигационных данных (АНД) | Значение элемента АНД | Доказате льная документ ация |
|-----------|--|--|---------------------------------------|
| 1 | 2 | 3 | 4 |
| 2.1 | Администрация посадочной площадки | ПН-ПТ: 2300-0400 СБ, ВС, празд.: не работает | - |
| 2.2 | Аэропорт | - | |
| 2.3 | Таможня и иммиграционная служба | - | |
| 2.4 | Медицинская и санитарная служба | По регламенту работы посадочной площадки | |
| 2.5 | Бюро САИ по проведению инструктажа | По регламенту работы посадочной площадки | |
| 2.6 | Бюро информации ОВД | - | |
| 2.7 | Метеорологическое бюро по проведению инструктажа | По регламенту работы посадочной площадки | |
| 2.8 | Служба воздушного движения (ОВД) | По регламенту работы посадочной площадки | |
| 2.9 | Служба заправки топливом | - | |
| 2.10 | Служба оформления и обработки | - | |
| 2.11 | Служба обеспечения безопасности | - | |
| 2.12 | Служба противообледенительной обработки | - | |
| 2.13 | Служба поискового и аварийно- спасательного обеспечения полетов | - | |
| 2.14 | Служба обеспечения бортовым питанием | - | |
| 2.15 | Медицинская служба | По регламенту работы посадочной площадки | |
| 2.16 | Аэродромная служба | - | |

**3. ДАННЫЕ ПО ПЕРРОНАМ
ПОСАДОЧНОЙ ПЛОЩАДКИ «Верхнеколвинская»**

| № п.п. | Наименования аэронавигационных данных (АНД) | Значение элемента АНД | Доказательная документация |
|---|--|--------------------------|-------------------------------|
| Перроны на посадочной площадке отсутствуют. | | | |
| 1 | 2 | 3 | 4 |
| 3.1 | Наименование перрона | - | |
| 3.1.1 | Тип покрытия перрона | - | |
| 3.1.2 | Прочность покрытия перрона (PCN) ¹⁾ | - | |
| 3.1.3 | Обозначение точки границы перрона | - | |
| 3.1.4 | Координаты точки границы перрона (широта, долгота в градусах, минутах, секундах) | - | |

¹⁾ PCN – классификационное число покрытия ВПП.

**4. ДАННЫЕ ПО РУЛЕЖНЫМ ДОРОЖКАМ (РД)
ПОСАДОЧНОЙ ПЛОЩАДКИ «Верхнеколвинская»**

| № п.п. | Наименования аэронавигационных данных (АНД) | Значение элемента АНД | Доказательная документация |
|---|---|----------------------------------|---------------------------------------|
| Рулежные дорожки на посадочной площадке отсутствуют. | | | |
| 1 | 2 | 3 | 4 |
| 4.1 | РД: | - | |
| 4.1.1 | Обозначение РД | - | |
| 4.1.2 | Тип покрытия РД | - | |
| 4.1.3 | Прочность покрытия РД (PCN) | - | |
| 4.1.4 | Протяженность РД (м) | - | |
| 4.1.5 | Ширина РД (м) | - | |
| 4.1.6 | Маркировка РД | - | |
| 4.1.7 | Истинный пеленг (азимут) РД (в градусах и сотых долях градуса) | - | |
| 4.1.8 | Магнитный пеленг (азимут) РД (в градусах и сотых долях градуса) | - | |
| 4.2 | РД: | - | |
| ... | ... | - | |

**5. ДАННЫЕ ПО МЕСТАМ СТОЯНОК ВОЗДУШНЫХ СУДОВ
ПОСАДОЧНОЙ ПЛОЩАДКИ «Верхнеколвинская»**

| № п.п. | Наименования аэронавигационных данных (АНД) | Значение элемента АНД | Доказательная документация |
|---|---|--------------------------|-------------------------------|
| Стоянки ВС на посадочной площадке отсутствуют. Для стоянок используются места приземления посадочной площадки. | | | |
| 1 | 2 | 3 | 4 |
| 5.1 | Обозначение (№ стоянки) | - | |
| 5.1.1 | Координаты местоположения точки установки переднего колеса (широта, долгота в градусах, минутах, секундах) | - | |
| 5.1.2 | Прочность покрытия (PCN) | - | |
| 5.1.3 | Тип покрытия | - | |
| 5.2 | Обозначение (№ стоянки) | - | |
| 5.3.1 | Координаты местоположения точки установки переднего колеса (широта, долгота в градусах, минутах, секундах) | - | |
| 5.3.2 | Прочность покрытия (PCN) | - | |
| 5.3.3 | Тип покрытия | - | |

**6. ДАННЫЕ ПО МЕСТАМ ПРОВЕРКИ ВЫСОТОМЕРОВ
ПОСАДОЧНОЙ ПЛОЩАДКИ «Верхнеколвинская»**

| № п.п. | Наименования аэронавигационных данных (АНД) | Значение элемента АНД | Доказательная документация |
|---|--|----------------------------------|---------------------------------------|
| Места проверок высотомеров на посадочной площадке отсутствуют. | | | |
| 1 | 2 | 3 | 4 |
| 6.1 | Местоположение | - | |
| 6.2 | Превышение (абсолютная высота) (м) | - | |
| 6.3 | Геодезическая высота ¹⁾ (м) | - | |

¹⁾ Геодезическая высота – высота, измеренная относительно поверхности эллипсоида.

**7. ДАННЫЕ ПО ПРЕПЯТСТВИЯМ ПОСАДОЧНОЙ ПЛОЩАДКИ
В РАДИУСЕ 5 КМ С ЦЕНТРОМ В КОНТРОЛЬНОЙ ТОЧКЕ
ПОСАДОЧНОЙ ПЛОЩАДКИ «Верхнеколвинская»**

| Идентифи- катор (№ п.п.) препятств ия | Наименование препятствия | Широта препятствия (в градусах, минутах, секундах) | Долгота препятствия (в градусах, минутах, секундах) | Превыш- ение (абсоло- утная высота) (м) | Геодезич- еская высота (м) | Вид / цвет маркир- овки | Доказател- ьная документа- ция |
|--|-----------------------------|--|---|--|-------------------------------------|----------------------------------|---|
| 1 | 2 | 3 | 4 | 5 | 6 | 7 | 8 |
| 7.1 Препятствия в радиусе 5 км от КТА посадочной площадки | | | | | | | |
| 200001 ¹⁾ | Буровая | 66°42'01" | 56°57'03" | 132,4 | - | Есть | (1) |
| 00002 | Опора ЛЭП (мет.) | 66°41'52" | 56°57'30" | 125,7 | - | Нет | |
| 00003 | Опора ЛЭП (ж/б) | 66°41'44" | 56°57'29" | 114,3 | - | Нет | |
| 00004 | Опора ЛЭП (ж/б) | 66°41'39" | 56°57'29" | 114,3 | - | Нет | |
| 00005 | Опора ЛЭП (мет.) | 66°41'32" | 56°57'28" | 120,1 | - | Нет | |
| 00006 | Вышка | 66°41'30" | 56°57'34" | 108,4 | - | Нет | |
| 00007 | Опора ЛЭП (мет.) | 66°41'29" | 56°57'32" | 109,3 | - | Нет | |
| 00008 | Опора ЛЭП (мет.) | 66°41'27" | 56°57'27" | 104,7 | - | Нет | |
| 00009 | Опора ЛЭП (ж/б) | 66°41'27" | 56°57'29" | 99,2 | - | Нет | |
| 00010 | Лес | 66°41'20" | 56°58'15" | 104,5 | - | Есть | |
| 00011 | Опора ЛЭП (мет.) | 66°41'20" | 56°57'20" | 93,4 | - | Есть | |
| 00012 | Опора ЛЭП (ж/б) | 66°41'17" | 56°57'16" | 99,1 | - | Нет | |
| 00013 | Опора ЛЭП (ж/б) | 66°41'13" | 56°57'08" | 102,5 | - | Нет | |
| 00014 | Опора ЛЭП (ж/б) | 66°41'10" | 56°57'07" | 105,4 | - | Нет | |
| 00015 | Буровая | 66°41'08" | 56°51'18" | 187,5 | - | Есть | |
| 00016 | Опора ЛЭП (ж/б) | 66°41'08" | 57°02'41" | 109,7 | - | Нет | |
| 00017 | Опора ЛЭП (мет.) | 66°41'07" | 56°57'03" | 109,5 | - | Нет | |
| 00018 | Опора ЛЭП (ж/б) | 66°41'05" | 56°57'01" | 106,2 | - | Нет | |
| 00019 | Опора ЛЭП (ж/б) | 66°41'04" | 57°02'46" | 110,3 | - | Нет | |
| 00020 | Опора ЛЭП (ж/б) | 66°41'02" | 56°56'57" | 106,4 | - | Нет | |
| 00021 | Опора ЛЭП (ж/б) | 66°40'59" | 56°56'54" | 106,9 | - | Нет | |
| 00022 | Опора ЛЭП (ж/б) | 66°40'58" | 57°02'42" | 110,3 | - | Нет | |
| 00023 | Опора ЛЭП (ж/б) | 66°40'56" | 56°56'50" | 104,7 | - | Нет | |
| 00024 | Опора ЛЭП (ж/б) | 66°40'53" | 57°02'43" | 111,4 | - | Нет | |
| 00025 | Опора ЛЭП (ж/б) | 66°40'53" | 56°56'45" | 109,3 | - | Нет | |
| 00026 | Опора ЛЭП (ж/б) | 66°40'49" | 56°56'41" | 110,5 | - | Нет | |
| 00027 | Опора ЛЭП (ж/б) | 66°40'47" | 57°02'43" | 115,2 | - | Нет | |
| 00028 | Опора ЛЭП (ж/б) | 66°40'46" | 56°56'37" | 111,7 | - | Нет | |
| 00029 | Опора ЛЭП (ж/б) | 66°40'43" | 56°56'33" | 111,2 | - | Нет | |
| 00030 | Опора ЛЭП (мет.) | 66°40'43" | 56°51'58" | 179,2 | - | Нет | |
| 00031 | Опора ЛЭП (ж/б) | 66°40'42" | 57°02'44" | 112,6 | - | Нет | |
| 00032 | Опора ЛЭП (ж/б) | 66°40'40" | 56°56'29" | 100,7 | - | Нет | |
| 00033 | Опора ЛЭП (мет.) | 66°40'40" | 56°52'13" | 178,6 | - | Нет | |
| 00034 | Опора ЛЭП (ж/б) | 66°40'36" | 57°02'44" | 112,0 | - | Нет | |
| 00035 | Опора ЛЭП (мет.) | 66°40'35" | 56°52'20" | 180,9 | - | Нет | |
| 00036 | Лес | 66°40'34" | 56°59'41" | 95,8 | - | Нет | |
| 00037 | Опора ЛЭП (ж/б) | 66°40'31" | 57°02'44" | 112,0 | - | Нет | |
| 00038 | Опора ЛЭП (мет.) | 66°40'30" | 56°52'38" | 185,1 | - | Нет | |
| 00039 | Лес | 66°40'30" | 57°00'01" | 80,9 | | | |
| 00040 | Лес | 66°40'30" | 56°59'06" | 79,0 | - | Нет | |
| 00041 | Молниеотвод | 66°40'25" | 56°58'24" | 76,2 | - | Нет | |
| 00042 | Опора ЛЭП (мет.) | 66°40'23" | 56°52'58" | 169,4 | - | Нет | |
| 00043 | Вагончик | 66°40'20" | 56°58'46" | 64,8 | - | Нет | |
| 00044 | Опора ЛЭП (мет.) | 66°40'20" | 56°53'00" | 159,9 | - | Нет | |
| 00045 | Опора ЛЭП (мет.) | 66°40'15" | 56°53'16" | 163,0 | - | Нет | |
| 00046 | Строение (мет.) | 66°40'15" | 56°59'06" | 66,9 | - | Нет | |

| | | | | | | | |
|-------|--------------------|-----------|-----------|-------|---|-----|-----|
| 00047 | Строение (мет.) | 66°40'14" | 56°58'40" | 66,0 | - | Нет | (1) |
| 00048 | Строение (мет.) | 66°40'14" | 56°59'04" | 78,1 | - | Нет | |
| 00049 | Антенная мачта | 66°40'14" | 56°59'06" | 90,3 | - | Нет | |
| 00050 | Строение (мет.) | 66°40'14" | 56°58'40" | 65,8 | - | Нет | |
| 00051 | Кунг | 66°40'14" | 56°59'06" | 66,4 | - | Нет | |
| 00052 | Опора ЛЭП (ж/б) | 66°40'13" | 56°53'14" | 159,9 | - | Нет | |
| 00053 | Вышка | 66°40'12" | 56°59'30" | 81,9 | - | Нет | |
| 00054 | Опора ЛЭП (мет.) | 66°40'11" | 56°53'27" | 158,3 | - | Нет | |
| 00055 | Вышка | 66°40'11" | 56°59'09" | 69,5 | - | Нет | |
| 00056 | Здание аэровокзала | 66°40'11" | 56°59'24" | 73,0 | - | Нет | |
| 00057 | Столб (ж/б) | 66°40'10" | 56°59'24" | | - | Нет | |
| 00058 | Здание аэровокзала | 66°40'10" | 56°59'35" | 77,2 | - | Нет | |
| 00059 | Котельная | 66°40'10" | 56°59'27" | 82,1 | - | Нет | |
| 00060 | Жилое здание 1т. | 66°40'10" | 56°59'32" | 75,9 | - | Нет | |
| 00061 | Столб (ж/б) | 66°40'09" | 56°59'21" | 82,4 | - | Нет | |
| 00062 | Опора ЛЭП (мет.) | 66°40'09" | 56°53'27" | 76,8 | - | Нет | |
| 00063 | Емкости ГСМ | 66°40'08" | 56°58'44" | 157,8 | - | Нет | |
| 00064 | Столб (ж/б) | 66°40'08" | 56°59'20" | 71,5 | - | Нет | |
| 00065 | Емкости ГСМ | 66°40'08" | 56°58'45" | 71,1 | | Нет | |
| 00066 | Нежилое здание | 66°40'08" | 56°59'28" | 79,5 | | Нет | |
| 00067 | Молниевывод | 66°40'08" | 56°59'42" | 93,3 | - | Нет | |
| 00068 | Столб (ж/б) | 66°40'07" | 56°59'19" | 76,8 | - | Нет | |
| 00069 | Жилое здание 1т. | 66°40'07" | 56°59'32" | 82,7 | - | Нет | |
| 00070 | Столб (ж/б) | 66°40'05" | 56°59'21" | 75,3 | - | Нет | |
| 00071 | Опора ЛЭП (ж/б) | 66°40'02" | 56°53'31" | 151,7 | - | Нет | |
| 00072 | Опора ЛЭП (мет.) | 66°40'02" | 56°53'50" | 152,8 | | | |
| 00073 | Опора ЛЭП (мет.) | 66°39'55" | 56°54'31" | 123,0 | - | Нет | |
| 00074 | Опора ЛЭП (мет.) | 66°39'49" | 56°59'21" | 90,3 | - | Нет | |
| 00075 | Опора ЛЭП (мет.) | 66°39'49" | 56°59'25" | 90,7 | - | Нет | |
| 00076 | Опора ЛЭП (ж/б) | 66°39'49" | 56°59'16" | 85,5 | - | Нет | |
| 00077 | Опора ЛЭП (ж/б) | 66°39'48" | 56°59'11" | 86,7 | - | Нет | |
| 00078 | Вышка | 66°39'48" | 56°59'27" | 87,2 | - | Нет | |
| 00079 | Опора ЛЭП (мет.) | 66°39'47" | 56°59'12" | 93,2 | - | Нет | |
| 00080 | Опора ЛЭП (ж/б) | 66°39'46" | 56°59'19" | 91,4 | - | Нет | |
| 00081 | Опора ЛЭП (ж/б) | 66°39'45" | 56°59'32" | 87,3 | - | Нет | |
| 00082 | Опора ЛЭП (мет.) | 66°39'44" | 56°55'01" | 110,0 | - | Нет | |
| 00083 | Лес | 66°39'44" | 56°59'11" | 87,1 | - | Нет | |
| 00084 | Опора ЛЭП (мет.) | 66°39'44" | 57°00'36" | 99,5 | - | Нет | |
| 00085 | Опора ЛЭП (мет.) | 66°39'44" | 56°54'27" | 110,4 | - | Нет | |
| 00086 | Опора ЛЭП (ж/б) | 66°39'43" | 56°59'56" | 89,1 | - | Нет | |
| 00087 | Опора ЛЭП (ж/б) | 66°39'41" | 57°00'09" | 100,7 | - | Нет | |
| 00088 | Опора ЛЭП (мет.) | 66°39'40" | 56°55'58" | 87,3 | - | Нет | |
| 00089 | Опора ЛЭП (мет.) | 66°39'40" | 57°00'23" | 110,3 | - | Нет | |
| 00090 | Антенная мачта | 66°39'37" | 56°59'18" | 128,1 | - | Нет | |
| 00091 | Опора ЛЭП (мет.) | 66°39'33" | 56°54'53" | 132,9 | - | Нет | |
| 00092 | Опора ЛЭП (мет.) | 66°39'31" | 56°54'52" | 119,5 | - | Нет | |
| 00093 | Опора ЛЭП (мет.) | 66°39'29" | 56°56'09" | 95,1 | - | Нет | |
| 00094 | Опора ЛЭП (мет.) | 66°39'28" | 56°52'40" | 135,9 | - | Нет | |
| 00095 | Опора ЛЭП (ж/б) | 66°39'27" | 56°52'52" | 122,0 | - | Нет | |
| 00096 | Опора ЛЭП (ж/б) | 66°39'27" | 56°52'54" | 121,9 | - | Нет | |
| 00097 | Опора ЛЭП (ж/б) | 66°39'26" | 56°56'58" | 96,1 | - | Нет | |
| 00098 | Опора ЛЭП (ж/б) | 66°39'25" | 56°52'47" | 121,9 | | | |
| 00099 | Опора ЛЭП (ж/б) | 66°39'25" | 56°52'21" | 133,0 | | | |
| 00100 | Опора ЛЭП (ж/б) | 66°39'24" | 56°52'48" | 121,8 | - | Нет | |
| 00101 | Опора ЛЭП (мет.) | 66°39'25" | 56°56'14" | 95,8 | - | Нет | |
| 00102 | Опора ЛЭП (ж/б) | 66°39'22" | 56°52'42" | 123,3 | - | Нет | |
| 00103 | Опора ЛЭП (ж/б) | 66°39'21" | 56°52'43" | 123,2 | - | Нет | |
| 00104 | Опора ЛЭП (ж/б) | 66°39'20" | 56°52'37" | 125,8 | - | Нет | |
| 00105 | Опора ЛЭП (мет.) | 66°39'19" | 56°56'21" | 100,5 | | | |
| 00106 | Опора ЛЭП (мет.) | 66°39'19" | 56°56'19" | 100,9 | - | Нет | |
| 00107 | Опора ЛЭП (мет.) | 66°39'19" | 56°52'38" | 126,4 | - | Нет | |

| | | | | | | | |
|-------|------------------|-----------|-----------|-------|---|-----|-----|
| 00108 | Опора ЛЭП (мет.) | 66°39'18" | 56°55'28" | 137,1 | - | Нет | (1) |
| 00109 | Опора ЛЭП (мет.) | 66°39'17" | 56°55'22" | 130,5 | - | Нет | |
| 00110 | Лес | 66°39'16" | 56°58'53" | 119,4 | - | Нет | |
| 00111 | Опора ЛЭП (мет.) | 66°39'11" | 56°55'38" | 112,6 | - | Нет | |
| 00112 | Опора ЛЭП (мет.) | 66°39'09" | 56°55'44" | 107,9 | - | Нет | |
| 00113 | Молниеотвод | 66°39'02" | 56°55'16" | 133,7 | - | Нет | |
| 00114 | Опора ЛЭП (ж/б) | 66°38'57" | 56°56'06" | 125,6 | - | Нет | |
| 00115 | Опора ЛЭП (мет.) | 66°38'54" | 56°56'17" | 141,8 | - | Нет | |
| 00116 | Молниеотвод | 66°38'50" | 56°55'23" | 132,8 | - | Нет | |
| 00117 | Опора ЛЭП (мет.) | 66°38'48" | 56°56'37" | 137,1 | - | Нет | |
| 00118 | Молниеотвод | 66°38'48" | 56°55'16" | 133,3 | - | Нет | |
| 00119 | Опора ЛЭП (ж/б) | 66°38'31" | 56°56'08" | 154,1 | - | Нет | |
| 00120 | Опора ЛЭП (ж/б) | 66°38'29" | 56°56'02" | 156,1 | - | Нет | |

200001¹⁾, где

2 - район 2 (район посадочной площадки в R = 5 км)

00001 - номер препятствия

8. МИНИМУМЫ ПОСАДОЧНОЙ ПЛОЩАДКИ «Верхнеколвинская»

| № п.п. | Наименование элемента аэронавигационных данных (АНД) | Значение элемента АНД | Доказательная документация |
|---|--|-----------------------------|-------------------------------|
| <p>Полеты на посадочную площадку «Верхнеколвинская» осуществляются по ПВП и минимумы посадочной площадки «Верхнеколвинская» для полетов ВС по ПВП днем и ночью определяются Правилами визуальных полетов в соответствии со статьями 3.33, 3.33.1, 3.33.2, 3.112 ФАП «Подготовка и выполнение полетов в гражданской авиации Российской Федерации»;</p> | | | |
| 1 | 2 | 3 | 4 |
| 8.1 | Минимумы посадочной площадки для взлета | | |
| 8.1.1 | Тип ВС | - | - |
| 8.1.1.1 | Ннго | - | - |
| 8.1.1.2 | Видимость с огнями ВПП день | - | - |
| 8.1.1.3 | Видимость с огнями ВПП ночь | - | - |
| 8.1.1.4 | Видимость без огней ВПП день | - | - |
| 8.1.1.5 | Видимость без огней ВПП ночь | - | - |
| 8.2 | Минимумы посадочной площадки для посадки | - | - |
| 8.2.1 | Тип ВС | - | - |
| 8.2.1.1 | РМС (ИЛС) Авт | - | - |
| 8.2.1.2 | РМС (ИЛС) Дир | - | - |
| 8.2.1.3 | РМС (ИЛС) ПСП | - | - |
| 8.2.1.4 | РСП/ОСП | - | - |
| 8.2.1.5 | РСП | - | - |
| 8.2.1.6 | ОСП | - | - |
| 8.2.1.7 | ОПРС | - | - |
| 8.2.1.8 | ОПРС обратного старта | - | - |
| 8.2.1.9 | ВЗП | - | - |

**9. ФИЗИЧЕСКИЕ ХАРАКТЕРИСТИКИ ВПП
ПОСАДОЧНОЙ ПЛОЩАДКИ «Верхнеколвинская»**

| № п.п. | Наименования аэронавигационных данных (АНД) | Значение элемента АНД | Доказате льная документ ация |
|-----------|--|-------------------------------------|---------------------------------------|
| 1 | 2 | 3 | 4 |
| 9.1 | Обозначение ВПП | ВПП 06/24 | |
| 9.1.1 | Класс ВПП | Не классифицирована | (2) |
| 9.1.2 | Длина ВПП (м) | 110 | (2) |
| 9.1.3 | Ширина ВПП (м) | 22,5 | (1) |
| 9.1.4 | Прочность искусственного покрытия ВПП (PCN) | PCN17/R/C/X/T | (2) |
| 9.1.5 | Координаты порога ВПП 06 (широта, долгота в градусах, минутах, секундах) | 66°40'14"N; 056°58'47"E. | (1) |
| 9.1.6 | Абсолютная высота порога ВПП 06 (м) | - | - |
| 9.1.7 | Истинный азимут (пеленг) ВПП 06 (в градусах) | 78 | (1) |
| 9.1.8 | Магнитный азимут (пеленг) ВПП 06 (в градусах) | 56 | (1) |
| 9.1.9 | Координаты порога ВПП 24 (широта, долгота в градусах, минутах, секундах) | 66°40'15"N; 056°58'55"E. | (1) |
| 9.1.10 | Абсолютная высота порога ВПП 06 (м) | - | - |
| 9.1.11 | Истинный азимут (пеленг) ВПП 06 (в градусах) | 258 | (1) |
| 9.1.12 | Магнитный азимут (пеленг) ВПП 06 (в градусах) | 236 | (1) |
| 9.2 | Обозначение посадочной площадки (TLOF) | ПП 1 | |
| 9.2.1 | Тип посадочной площадки | На уровне поверхности | (2) |
| 9.2.2 | Координаты геометрического центра TLOF (широта, долгота в градусах, минутах, секундах) | 66°40'20"N; 056°58'54"E. | (1) |
| 9.2.3 | Длина зоны приземления и отрыва (TLOF) (м) | 30 | (2) |
| 9.2.4 | Ширина зоны приземления и отрыва (TLOF) (м) | 34 | (2) |
| 9.2.5 | Уклон TLOF | - | - |
| 9.2.6 | Тип поверхности TLOF | Ж/бетонные плиты ПАГ-18, асфальт | (2) |
| 9.2.7 | Несущая способность зоны TLOF (т.). | 56 | (2) |
| 9.2.8 | Превышение (абсолютная высота) TLOF (м) | 60,32 | (1) |
| 9.2.9 | Тип зоны конечного этапа захода на посадку и взлета (FATO). | Необорудованная | (2) |

| | | | |
|------------|--|--|-----|
| 9.2.10 | Истинный пеленг | - | - |
| 9.2.11 | Длина FATO (м) | 80 | (2) |
| 9.2.12 | Ширина FATO (м). | 80 | (2) |
| 9.2.13 | Уклон FATO | - | - |
| 9.2.14 | Тип поверхности FATO | Смешанный: Гравийно-песчаный, Ж/бетонные плиты ПАГ-18 | (2) |
| 9.2.15 | Длина зоны безопасности (м) | 80 | (2) |
| 9.2.16 | Ширина зоны безопасности (м) | 80 | (2) |
| 9.2.17 | Тип поверхности зоны безопасности | Гравийно-песчаный | (2) |
| 9.2.18 | Длина полосы свободной от препятствий | - | - |
| 9.2.19 | Сектор свободный от препятствий | - | - |
| 9.3 | Обозначение посадочной площадки (TLOF) | ПП 2 | |
| 9.3.1 | Тип посадочной площадки | На уровне поверхности | (2) |
| 9.3.2 | Координаты геометрического центра TLOF (широта, долгота в градусах, минутах, секундах) | 66°40'18"N; 056°58'49"E. | (1) |
| 9.3.3 | Длина зоны приземления и отрыва (TLOF) (м) | 24 | (2) |
| 9.3.4 | Ширина зоны приземления и отрыва (TLOF) (м) | 24 | (2) |
| 9.3.5 | Уклон TLOF | - | - |
| 9.3.6 | Тип поверхности TLOF | Ж/бетонные плиты ПАГ-14 | (2) |
| 9.3.7 | Несущая способность зоны TLOF (т.). | 13 | (2) |
| 9.3.8 | Превышение (абсолютная высота) TLOF (м) | 62,47 | (1) |
| 9.3.9 | Тип зоны конечного этапа захода на посадку и взлета (FATO). | Необорудованная | (2) |
| 9.3.10 | Истинный пеленг | - | - |
| 9.3.11 | Длина FATO (м) | 50 | (2) |
| 9.3.12 | Ширина FATO (м). | 50 | (2) |
| 9.3.13 | Уклон FATO | - | - |
| 9.3.14 | Тип поверхности FATO | Смешанный: Гравийно-песчаный, Ж/бетонные плиты ПАГ-14 | (2) |
| 9.3.15 | Длина зоны безопасности (м) | 50 | (2) |
| 9.3.16 | Ширина зоны безопасности (м) | 50 | (2) |
| 9.3.17 | Тип поверхности зоны безопасности | Гравийно-песчаный | (2) |
| 9.3.18 | Длина полосы свободной от препятствий | - | - |
| 9.3.19 | Сектор свободный от препятствий | - | - |
| 9.4 | Обозначение посадочной площадки (TLOF) | ПП 3 | |
| 9.4.1 | Тип посадочной площадки | На уровне поверхности | (2) |

| | | | |
|------------|--|--|-----|
| 9.4.2 | Координаты геометрического центра TLOF (широта, долгота в градусах, минутах, секундах) | 66°40'17"N; 056°58'42"E. | (1) |
| 9.4.3 | Длина зоны приземления и отрыва (TLOF) (м) | 24 | (2) |
| 9.4.4 | Ширина зоны приземления и отрыва (TLOF) (м) | 24 | (2) |
| 9.4.5 | Уклон TLOF | - | - |
| 9.4.6 | Тип поверхности TLOF | Ж/бетонные плиты ПАГ-14 | (2) |
| 9.4.7 | Несущая способность зоны TLOF (т.). | 13 | (2) |
| 9.4.8 | Превышение (абсолютная высота) TLOF (м) | 62,89 | (1) |
| 9.4.9 | Тип зоны конечного этапа захода на посадку и взлета (FATO). | Необорудованная | (2) |
| 9.4.10 | Истинный пеленг | - | - |
| 9.4.11 | Длина FATO (м) | 50 | (2) |
| 9.4.12 | Ширина FATO (м). | 50 | (2) |
| 9.4.13 | Уклон FATO | - | - |
| 9.4.14 | Тип поверхности FATO | Смешанный: Гравийно-песчаный, Ж/бетонные плиты ПАГ-14 | (2) |
| 9.4.15 | Длина зоны безопасности (м) | 50 | (2) |
| 9.4.16 | Ширина зоны безопасности (м) | 50 | (2) |
| 9.4.17 | Тип поверхности зоны безопасности | Гравийно-песчаный | (2) |
| 9.4.18 | Длина полосы свободной от препятствий | - | - |
| 9.4.19 | Сектор свободный от препятствий | - | - |
| 9.5 | Обозначение посадочной площадки (TLOF) | ПП 4 | |
| 9.5.1 | Тип посадочной площадки | На уровне поверхности | (2) |
| 9.5.2 | Координаты геометрического центра TLOF (широта, долгота в градусах, минутах, секундах) | 66°40'14"N; 056°58'48"E. | (2) |
| 9.5.3 | Длина зоны приземления и отрыва (TLOF) (м) | 28 | (2) |
| 9.5.4 | Ширина зоны приземления и отрыва (TLOF) (м) | 28 | (2) |
| 9.5.5 | Уклон TLOF | - | - |
| 9.5.6 | Тип поверхности TLOF | Ж/бетонные плиты ПАГ-14 | (2) |
| 9.5.7 | Несущая способность зоны TLOF (т.). | 56 | (2) |
| 9.5.8 | Превышение (абсолютная высота) TLOF (м) | 62,67 | (1) |
| 9.5.9 | Тип зоны конечного этапа захода на посадку и взлета (FATO). | Необорудованная | (2) |
| 9.5.10 | Истинный пеленг | 258/78 | (1) |
| 9.5.11 | Длина FATO (м) | 150 | (2) |
| 9.5.12 | Ширина FATO (м). | 52,5 | (2) |

| | | | |
|--------|--|--|-----|
| 9.5.13 | Уклон FATO | - | - |
| 9.5.14 | Тип поверхности FATO | Смешанный: Гравийно-песчаный, Ж/бетонные плиты ПАГ-14 | (2) |
| 9.5.15 | Длина зоны безопасности (м) | 150 | (2) |
| 9.5.16 | Ширина зоны безопасности (м) | 52,5 | (2) |
| 9.5.17 | Тип поверхности зоны безопасности | Гравийно-песчаный | (2) |
| 9.5.18 | Длина полосы свободной от препятствий | - | - |
| 9.5.19 | Сектор свободный от препятствий | - | - |
| 9.6 | Обозначение посадочной площадки (TLOF) | ПП 5 | |
| 9.6.1 | Тип посадочной площадки | На уровне поверхности | (2) |
| 9.6.2 | Координаты геометрического центра TLOF (широта, долгота в градусах, минутах, секундах) | 66°40'14"N; 056°58'54"E. | (1) |
| 9.6.3 | Длина зоны приземления и отрыва (TLOF) (м) | 20 | (2) |
| 9.6.4 | Ширина зоны приземления и отрыва (TLOF) (м) | 21 | (2) |
| 9.6.5 | Уклон TLOF | - | - |
| 9.6.6 | Тип поверхности TLOF | Ж/бетонные плиты ПАГ-14 | (2) |
| 9.6.7 | Несущая способность зоны TLOF (т.). | 56 | (2) |
| 9.6.8 | Превышение (абсолютная высота) TLOF (м) | 62,71 | (1) |
| 9.6.9 | Тип зоны конечного этапа захода на посадку и взлета (FATO). | Необорудованная | (2) |
| 9.6.10 | Истинный пеленг | - | - |
| 9.6.11 | Длина FATO (м) | 150 | (2) |
| 9.6.12 | Ширина FATO (м). | 52,5 | (2) |
| 9.6.13 | Уклон FATO | - | - |
| 9.6.14 | Тип поверхности FATO | Смешанный: Гравийно-песчаный, Ж/бетонные плиты ПАГ-14 | (2) |
| 9.6.15 | Длина зоны безопасности (м) | 150 | (2) |
| 9.6.16 | Ширина зоны безопасности (м) | 52,5 | (2) |
| 9.6.17 | Тип поверхности зоны безопасности | Гравийно-песчаный | (2) |
| 9.6.18 | Длина полосы свободной от препятствий | - | - |
| 9.6.19 | Сектор свободный от препятствий | - | - |
| 9.7 | Обозначение посадочной площадки (TLOF) | ПП 6 | |
| 9.7.1 | Тип посадочной площадки | На уровне поверхности | (2) |
| 9.7.2 | Координаты геометрического центра TLOF (широта, долгота в градусах, минутах, секундах) | 66°40'09"N; 056°58'53"E. | (1) |

| | | | |
|--------|---|--|-----|
| 9.7.3 | Длина зоны приземления и отрыва (TLOF) (м) | 30 | (2) |
| 9.7.4 | Ширина зоны приземления и отрыва (TLOF) (м) | 30 | (2) |
| 9.7.5 | Уклон TLOF | - | - |
| 9.7.6 | Тип поверхности TLOF | Ж/бетонные плиты ПАГ-14 | (2) |
| 9.7.7 | Несущая способность зоны TLOF (т.). | 56 | (2) |
| 9.7.8 | Превышение (абсолютная высота) TLOF (м) | 64,78 | (1) |
| 9.7.9 | Тип зоны конечного этапа захода на посадку и взлета (FATO). | Необорудованная | (2) |
| 9.7.10 | Истинный пеленг | - | - |
| 9.7.11 | Длина FATO (м) | 50 | (2) |
| 9.7.12 | Ширина FATO (м). | 50 | (2) |
| 9.7.13 | Уклон FATO | - | - |
| 9.7.14 | Тип поверхности FATO | Смешанный: Гравийно-песчаный, Ж/бетонные плиты ПАГ-14 | (2) |
| 9.7.15 | Длина зоны безопасности (м) | 50 | (2) |
| 9.7.16 | Ширина зоны безопасности (м) | 50 | (2) |
| 9.7.17 | Тип поверхности зоны безопасности | Гравийно-песчаный | (2) |
| 9.7.18 | Длина полосы свободной от препятствий | - | - |
| 9.7.19 | Сектор свободный от препятствий | - | - |

**10. ОГНИ ПРИБЛИЖЕНИЯ И ОГНИ ПОСАДОЧНОЙ ПЛОЩАДКИ
«Верхнеколвинская»**

| № п.п. | Наименования аэронавигационных данных (АНД) | Значение элемента АНД | Доказательная документация |
|-------------|---|-----------------------------|-------------------------------|
| 1 | 2 | 3 | 4 |
| 10.1 | Обозначение ВПП | ВПП 06/24 | |
| 10.1.1 | Тип системы огней приближения | ЗОЛ – 2М | (2) |
| 10.1.2 | Протяженность системы огней приближения | 150м- | (2) |
| 10.1.3 | Сила света системы огней приближения | ОМИ | (2) |
| 10.1.4 | Огни порога ВПП (входные) | Зеленые | (2) |
| 10.1.5 | Огни фланговых горизонтов зоны приземления | - | - |
| 10.1.6 | Система визуальной индикации глиссады | - | - |
| 10.1.7 | Наклон глиссады | - | - |
| 10.1.8 | Местоположение системы визуальной индикации глиссады | - | - |
| 10.1.9 | Протяженность огней зоны приземления ВПП | - | - |
| 10.1.10 | Протяженность огней осевой линии ВПП | - | - |
| 10.1.11 | Сила света огней осевой линии ВПП | - | - |
| 10.1.12 | Интервалы установки огней осевой линии ВПП | - | - |
| 10.1.13 | Цвет огней осевой линии ВПП | - | - |
| 10.1.14 | Протяженность посадочных (боковых) огней ВПП (Огней периметра) | 110 м | (2) |
| 10.1.15 | Интервалы установки посадочных (боковых) огней ВПП. | 15м | (2) |
| 10.1.16 | Сила света посадочных (боковых) огней ВПП. | ОМИ | (2) |
| 10.1.17 | Цвет посадочных (боковых) огней ВПП. | белый | (2) |
| 10.1.18 | Цвет ограничительных огней ВПП | красный | (2) |
| 10.1.19 | Огни фланговых горизонтов зоны торможения | - | - |
| 10.2 | Обозначение посадочной площадки (TLOF) | ПП 1 | |
| 10.2.1 | Тип системы огней приближения | - | - |
| 10.2.2 | Протяженность системы огней приближения | - | - |
| 10.2.3 | Сила света системы огней приближения | - | - |
| 10.2.4 | Огни порога ВПП (входные) | - | - |
| 10.2.5 | Огни фланговых горизонтов зоны приземления | - | - |
| 10.2.6 | Система визуальной индикации глиссады | - | - |
| 10.2.7 | Наклон глиссады | - | - |
| 10.2.8 | Местоположение системы визуальной индикации глиссады | - | - |
| 10.2.9 | Протяженность огней зоны приземления ВПП | - | - |
| 10.2.10 | Протяженность огней осевой линии ВПП | - | - |

| | | | |
|---------|---|-----------------------|-----|
| 10.2.11 | Сила света огней осевой линии ВПП | - | - |
| 10.2.12 | Интервалы установки огней осевой линии ВПП | - | - |
| 10.2.13 | Цвет огней осевой линии ВПП | - | - |
| 10.2.14 | Протяженность посадочных (боковых) огней ВПП (Огней периметра) | 128 м | (2) |
| 10.2.15 | Интервалы установки посадочных (боковых) огней ВПП. (Огней периметра) | 30 /34м | (2) |
| 10.2.16 | Сила света посадочных (боковых) огней ВПП. (Огней периметра) | ОМИ (ЗОЛ-2М) | (2) |
| 10.2.17 | Цвет посадочных (боковых) огней ВПП. (Огней периметра) | 4 белых, 4 красных | (2) |
| 10.2.18 | Цвет ограничительных огней ВПП | - | - |
| 10.2.19 | Огни фланговых горизонтов зоны торможения | - | - |
| 10.3 | Обозначение посадочной площадки (TLOF) | ПП 2 | |
| 10.3.1 | Тип системы огней приближения | - | - |
| 10.3.2 | Протяженность системы огней приближения | - | - |
| 10.3.3 | Сила света системы огней приближения | - | - |
| 10.3.4 | Огни порога ВПП (входные) | - | - |
| 10.3.5 | Огни фланговых горизонтов зоны приземления | - | - |
| 10.3.6 | Система визуальной индикации глиссады | - | - |
| 10.3.7 | Наклон глиссады | - | - |
| 10.3.8 | Местоположение системы визуальной индикации глиссады | - | - |
| 10.3.9 | Протяженность огней зоны приземления ВПП | - | - |
| 10.3.10 | Протяженность огней осевой линии ВПП | - | - |
| 10.3.11 | Сила света огней осевой линии ВПП | - | - |
| 10.3.12 | Интервалы установки огней осевой линии ВПП | - | - |
| 10.3.13 | Цвет огней осевой линии ВПП | - | - |
| 10.3.14 | Протяженность посадочных (боковых) огней ВПП (Огней периметра) | 96 м | (2) |
| 10.3.15 | Интервалы установки посадочных (боковых) огней ВПП. (Огней периметра) | 24 м | (2) |
| 10.3.16 | Сила света посадочных (боковых) огней ВПП. (Огней периметра) | ОМИ (ЗОЛ-2М) | (2) |
| 10.3.17 | Цвет посадочных (боковых) огней ВПП. (Огней периметра) | 4 белых, 4 красных | (2) |
| 10.3.18 | Цвет ограничительных огней ВПП | - | - |
| 10.3.19 | Огни фланговых горизонтов зоны торможения | - | - |
| 10.4 | Обозначение посадочной площадки (TLOF) | ПП 3 | |
| 10.4.1 | Тип системы огней приближения | - | - |
| 10.4.2 | Протяженность системы огней приближения | - | - |
| 10.4.3 | Сила света системы огней приближения | - | - |
| 10.4.4 | Огни порога ВПП (входные) | - | - |

| | | | |
|-------------|---|-----------------------|-----|
| 10.4.5 | Огни фланговых горизонтов зоны приземления | - | - |
| 10.4.6 | Система визуальной индикации глиссады | - | - |
| 10.4.7 | Наклон глиссады | - | - |
| 10.4.8 | Местоположение системы визуальной индикации глиссады | - | - |
| 10.4.9 | Протяженность огней зоны приземления ВПП | - | - |
| 10.4.10 | Протяженность огней осевой линии ВПП | - | - |
| 10.4.11 | Сила света огней осевой линии ВПП | - | - |
| 10.4.12 | Интервалы установки огней осевой линии ВПП | - | - |
| 10.4.13 | Цвет огней осевой линии ВПП | - | - |
| 10.4.14 | Протяженность посадочных (боковых) огней ВПП (Огней периметра) | 96 м | (2) |
| 10.4.15 | Интервалы установки посадочных (боковых) огней ВПП. (Огней периметра) | 24 м | (2) |
| 10.4.16 | Сила света посадочных (боковых) огней ВПП. (Огней периметра) | ОМИ (ЗОЛ-2М) | (2) |
| 10.4.17 | Цвет посадочных (боковых) огней ВПП. (Огней периметра) | 4 белых, 4 красных | (2) |
| 10.4.18 | Цвет ограничительных огней ВПП | - | - |
| 10.4.19 | Огни фланговых горизонтов зоны торможения | - | - |
| 10.5 | Обозначение посадочной площадки (TLOF) | ПП 4 | |
| 10.5.1 | Тип системы огней приближения | - | - |
| 10.5.2 | Протяженность системы огней приближения | - | - |
| 10.5.3 | Сила света системы огней приближения | - | - |
| 10.5.4 | Огни порога ВПП (входные) | - | - |
| 10.5.5 | Огни фланговых горизонтов зоны приземления | - | - |
| 10.5.6 | Система визуальной индикации глиссады | - | - |
| 10.5.7 | Наклон глиссады | - | - |
| 10.5.8 | Местоположение системы визуальной индикации глиссады | - | - |
| 10.5.9 | Протяженность огней зоны приземления ВПП | - | - |
| 10.5.10 | Протяженность огней осевой линии ВПП | - | - |
| 10.5.11 | Сила света огней осевой линии ВПП | - | - |
| 10.5.12 | Интервалы установки огней осевой линии ВПП | - | - |
| 10.5.13 | Цвет огней осевой линии ВПП | - | - |
| 10.5.14 | Протяженность посадочных (боковых) огней ВПП (Огней периметра) | 112 м | (2) |
| 10.5.15 | Интервалы установки посадочных (боковых) огней ВПП. (Огней периметра) | 28 м | (2) |
| 10.5.16 | Сила света посадочных (боковых) огней ВПП. (Огней периметра) | ОМИ (ЗОЛ-2М) | (2) |
| 10.5.17 | Цвет посадочных (боковых) огней ВПП. (Огней периметра) | 4 белых, 4 красных | (2) |

| | | | |
|-------------|---|-----------------------|-----|
| 10.5.18 | Цвет ограничительных огней ВПП | - | - |
| 10.5.19 | Огни фланговых горизонтов зоны торможения | - | - |
| 10.6 | Обозначение посадочной площадки (TLOF) | ПП 5 | |
| 10.6.1 | Тип системы огней приближения | - | - |
| 10.6.2 | Протяженность системы огней приближения | - | - |
| 10.6.3 | Сила света системы огней приближения | - | - |
| 10.6.4 | Огни порога ВПП (входные) | - | - |
| 10.6.5 | Огни фланговых горизонтов зоны приземления | - | - |
| 10.6.6 | Система визуальной индикации глиссады | - | - |
| 10.6.7 | Наклон глиссады | - | - |
| 10.6.8 | Местоположение системы визуальной индикации глиссады | - | - |
| 10.6.9 | Протяженность огней зоны приземления ВПП | - | - |
| 10.6.10 | Протяженность огней осевой линии ВПП | - | - |
| 10.6.11 | Сила света огней осевой линии ВПП | - | - |
| 10.6.12 | Интервалы установки огней осевой линии ВПП | - | - |
| 10.6.13 | Цвет огней осевой линии ВПП | - | - |
| 10.6.14 | Протяженность посадочных (боковых) огней ВПП (Огней периметра) | 88 м | (2) |
| 10.6.15 | Интервалы установки посадочных (боковых) огней ВПП. (Огней периметра) | 22 м | (2) |
| 10.6.16 | Сила света посадочных (боковых) огней ВПП. (Огней периметра) | ОМИ (ЗОЛ-2М) | (2) |
| 10.6.17 | Цвет посадочных (боковых) огней ВПП. (Огней периметра) | 4 белых, 4 красных | (2) |
| 10.6.18 | Цвет ограничительных огней ВПП | - | - |
| 10.6.19 | Огни фланговых горизонтов зоны торможения | - | - |
| 10.7 | Обозначение посадочной площадки (TLOF) | ПП 6 | |
| 10.7.1 | Тип системы огней приближения | - | - |
| 10.7.2 | Протяженность системы огней приближения | - | - |
| 10.7.3 | Сила света системы огней приближения | - | - |
| 10.7.4 | Огни порога ВПП (входные) | - | - |
| 10.7.5 | Огни фланговых горизонтов зоны приземления | - | - |
| 10.7.6 | Система визуальной индикации глиссады | - | - |
| 10.7.7 | Наклон глиссады | - | - |
| 10.7.8 | Местоположение системы визуальной индикации глиссады | - | - |
| 10.7.9 | Протяженность огней зоны приземления ВПП | - | - |
| 10.7.10 | Протяженность огней осевой линии ВПП | - | - |
| 10.7.11 | Сила света огней осевой линии ВПП | - | - |
| 10.7.12 | Интервалы установки огней осевой линии ВПП | - | - |

| | | | |
|---------|---|-----------------------|-----|
| 10.7.13 | Цвет огней осевой линии ВПП | - | - |
| 10.7.14 | Протяженность посадочных (боковых) огней ВПП (Огней периметра) | 120 м | (2) |
| 10.7.15 | Интервалы установки посадочных (боковых) огней ВПП. (Огней периметра) | 30 м | (2) |
| 10.7.16 | Сила света посадочных (боковых) огней ВПП. (Огней периметра) | ОМИ (ЗОЛ-2М) | (2) |
| 10.7.17 | Цвет посадочных (боковых) огней ВПП. (Огней периметра) | 4 белых, 4 красных | (2) |
| 10.7.18 | Цвет ограничительных огней ВПП | - | - |
| 10.7.19 | Огни фланговых горизонтов зоны торможения | - | - |

11. ОРГАНИЗАЦИЯ ВЫПОЛНЕНИЯ ПОЛЕТОВ НА ПОСАДОЧНОЙ ПЛОЩАДКИ «Верхнеколвинская»

| № п.п. | Наименования аэронавигационных данных (АНД) | Значение элемента АНД | Доказате льная документ ация |
|-----------|--|--|---------------------------------------|
| 1 | 2 | 3 | 4 |
| 11.1. | Границы района посадочной площадки | У посадочной площадки «Верхнеколвинская» своего района посадочной площадки нет. | (3) |
| 11.1.1 | Координаты точек боковых границ | - | |
| 11.1.2 | Обозначение точки | -- | |
| 11.1.3 | Координаты точки (широта, долгота в градусах, минутах, секундах) | - | |
| 11.2 | Нижняя граница (м) | - | |
| 11.3 | Верхняя граница (м) | - | |
| 11.4 | Класс воздушного пространства в районе посадочной площадки | G | (3) |
| 11.4 | Наименование маршрута (при наличии) | - | |
| 11.4.1 | Последовательность точек пути маршрута | - | |
| 11.5 | Высота перехода (м) (абсолютное значение) | (600) | |
| 11.6 | Высота перехода (м) (относительное значение) | - | |

12. ЗАПРЕТНЫЕ ЗОНЫ, ЗОНЫ ОГРАНИЧЕНИЯ ПОЛЕТОВ, ПОСТОЯННЫЕ ОПАСНЫЕ ЗОНЫ, СПЕЦИАЛЬНЫЕ ЗОНЫ

| № п.п. | Наименования аэронавигационных данных (АНД) | Значение элемента АНД | Доказательная документация |
|---|---|--------------------------|-------------------------------|
| 1 | 2 | 3 | 4 |
| В районе посадочной площадки запретных зон, зон ограничения полетов, постоянных опасных зон и специальных зон нет. | | | |
| 12.1 | Наименование зоны | - | - |
| 12.1.1 | Обозначение зоны | - | - |
| 12.1.2 | Координаты боковых границ или центра зоны (широта, долгота в градусах, минутах и секундах) | - | - |
| 12.1.3 | Верхняя граница | - | - |
| 12.1.4 | Нижняя граница | - | - |
| 12.1.5 | Время действия | - | - |
| 12.1.6 | Примечание | - | - |

**13. ДАННЫЕ СРЕДСТВ СВЯЗИ
ПОСАДОЧНОЙ ПЛОЩАДКИ «Верхнеколвинская»**

| № п.п. | Наименования аэронавигационных данных (АНД) | Значение элемента АНД | Доказатель- ная документац ия |
|--|---|--------------------------------------|--|
| На посадочной площадке «Верхнеколвинская» осуществляется полетно-информационное обслуживание органом ОВД МДП «Усинск» | | | |
| 1 | 2 | 3 | 4 |
| 13.1 | Обозначение службы | Район ОВД (МДП) «Усинск» | (3) |
| 13.1.1 | Позывной | Усинск-район | |
| 13.1.2 | Частота Mhz | 129,3 | |
| 13.1.3 | Часы работы (UTC) ¹⁾ | По регламенту работы МДП «Усинск» | |
| 13.1.4 | Примечание | - | |

¹⁾ UTC – всемирное координированное время.

**14. РАДИОНАВИГАЦИОННЫЕ СРЕДСТВА И СРЕДСТВА ПОСАДКИ
ПОСАДОЧНОЙ ПЛОЩАДКИ «Верхнеколвинская»**

| № п.п. | Наименования аэронавигационных данных (АНД) | Значение элемента АНД | Доказательная документация |
|---|--|-----------------------------|-------------------------------|
| РНС и средства посадки на посадочной площадке отсутствуют. | | | |
| 1 | 2 | 3 | 4 |
| 14.1 | Тип и категория средства | - | - |
| 14.1.1 | Магнитное склонение антенны | - | - |
| 14.1.2 | Позывной | - | - |
| 14.1.3 | Частота | - | - |
| 14.1.4 | Магнитное склонение станции | - | - |
| 14.1.5 | Координаты места установки антенны (широта, долгота в градусах, минутах, секундах и сотых долях секунды) | - | - |
| 14.1.6 | Часы работы (UTC) | - | - |
| 14.1.7 | Примечание | - | - |

15. ПЕРЕЧЕНЬ КАРТ (СХЕМ) ПОСАДОЧНОЙ ПЛОЩАДКИ

1. Карта посадочной площадки (кроки).
2. Карта наземного движения (огни и знаки руления).
3. Карта препятствий в R=5 км от контрольной точки посадочной площадки.
4. Карта маршрутов вылета.
5. Карта маршрутов прибытия.
6. Карта захода на посадку по приборам.
7. Карта захода на посадку по ПВП.
8. Схема концентрации и перелета птиц в окрестностях посадочной площадки.
9. Схема расположения радиотехнического и метеорологического оборудования на посадочной площадке.
10. Схема продольного профиля оси ВПП посадочной площадки.
11. Схема выполнения маневра для внеочередного захода на посадку или ухода на запасной аэродром.

16. ПЕРЕЧЕНЬ ДОКАЗАТЕЛЬНОЙ ДОКУМЕНТАЦИИ

1. Технический отчет о выполнении геодезических работ по съемке высотных препятствий, утв. 03.06.2011г..

2. Акт обследования посадочной площадки «Верхнеколвинская» на соответствие требованиям НГЭА и ФАП «Требования к посадочным площадкам, расположенным на участке земли или акватории», утвержденными приказом Минтранса от 04.03.2011 г. №69.

3. Приказ Минтранса России №199 от 15.09.2010 года «Об утверждении границ зон и районов ЕС ОрВД РФ, границ районов аэродромов, аэроузлов, вертодромов, границ классов воздушного пространства».

4. Приказ Минтранса России №203 от 24.09.2010 года «Об установлении постоянных опасных зон».

5. Приказ Минтранса России №204 от 24.09.2010 года «Об установлении запретных зон».

6. Приказ Минтранса России №200 от 15.09.2010 года «Об утверждении маршрутов обслуживания воздушного движения Российской Федерации.».

7. Приказ Минтранса России №212 от 07.10.2010 года «Об установлении зон ограничения полетов».

8. Сборник четырехбуквенных указателей (индексов) местоположения аэродромов, полигонов, посадочных и вертолетных площадок для использования государственной и экспериментальной авиацией, утвержденный заместителем руководителя ФАНС 10.04.09 г.

9. Топокарта изд. Ген.штаба , масштаб 1:50000, 1989 года выпуска.

2. ПРИЛОЖЕНИЯ

3. СПРАВОЧНАЯ ИНФОРМАЦИЯ

РЕГИСТРАЦИЯ СВЕРОК (ПРОВЕРОК) АНПП

[illegible]

ВЕРХНЕКОЛВИНСКАЯ, РОССИЯ ВЕРХНЕКОЛВИНСКАЯ

Карта посадочной площадки

"Печора-радио" - 5596 Кгц АЗД День

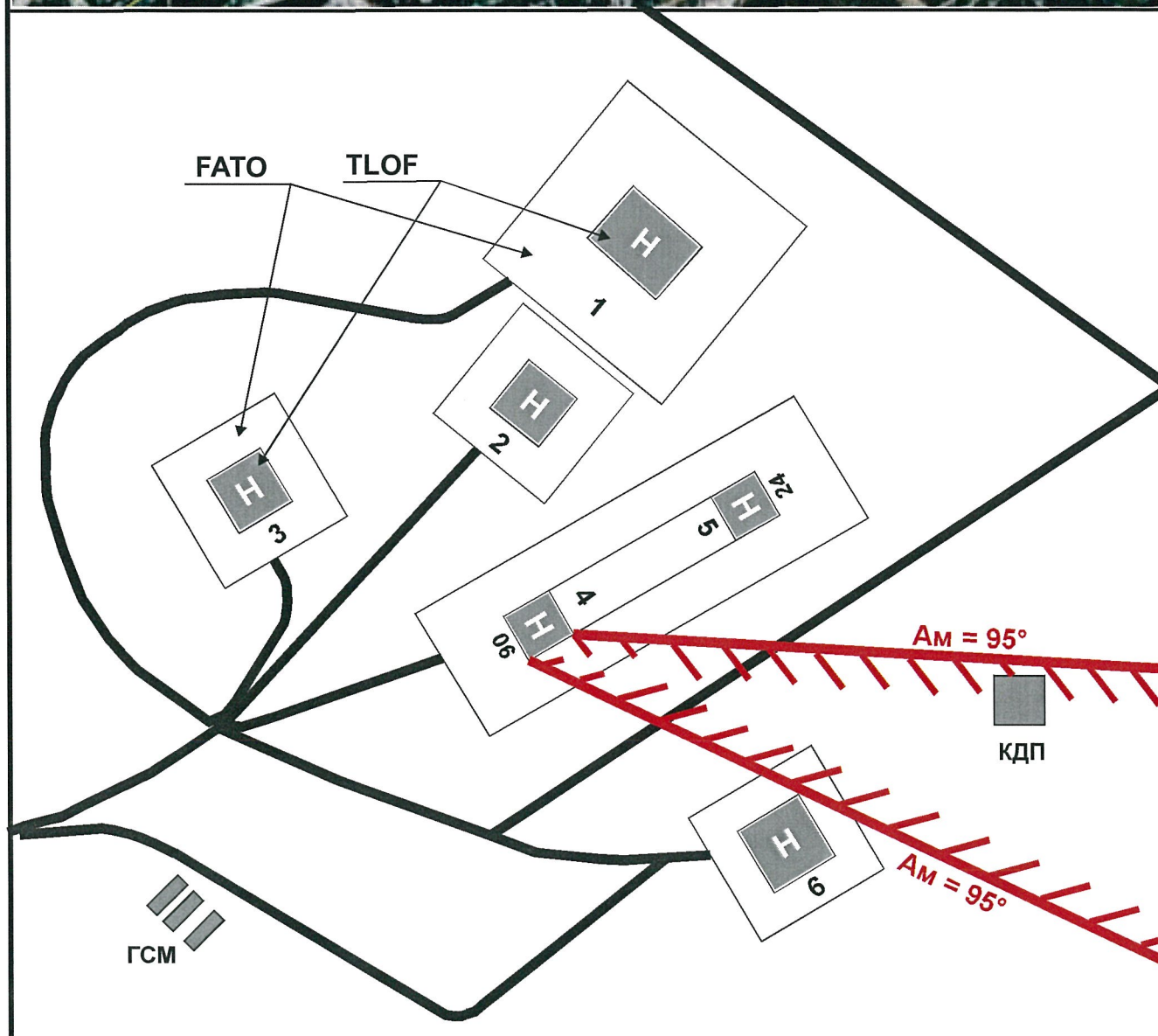
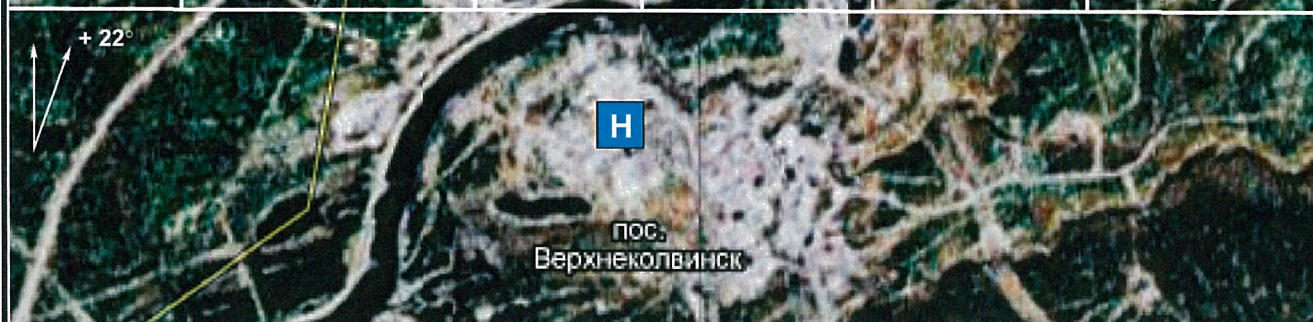
"Печора-радио" - 3422 Кгц АЗД Ночь

"Печора-радио" - 4712 Кгц АЗД к/с

Усинск - район - 129,3

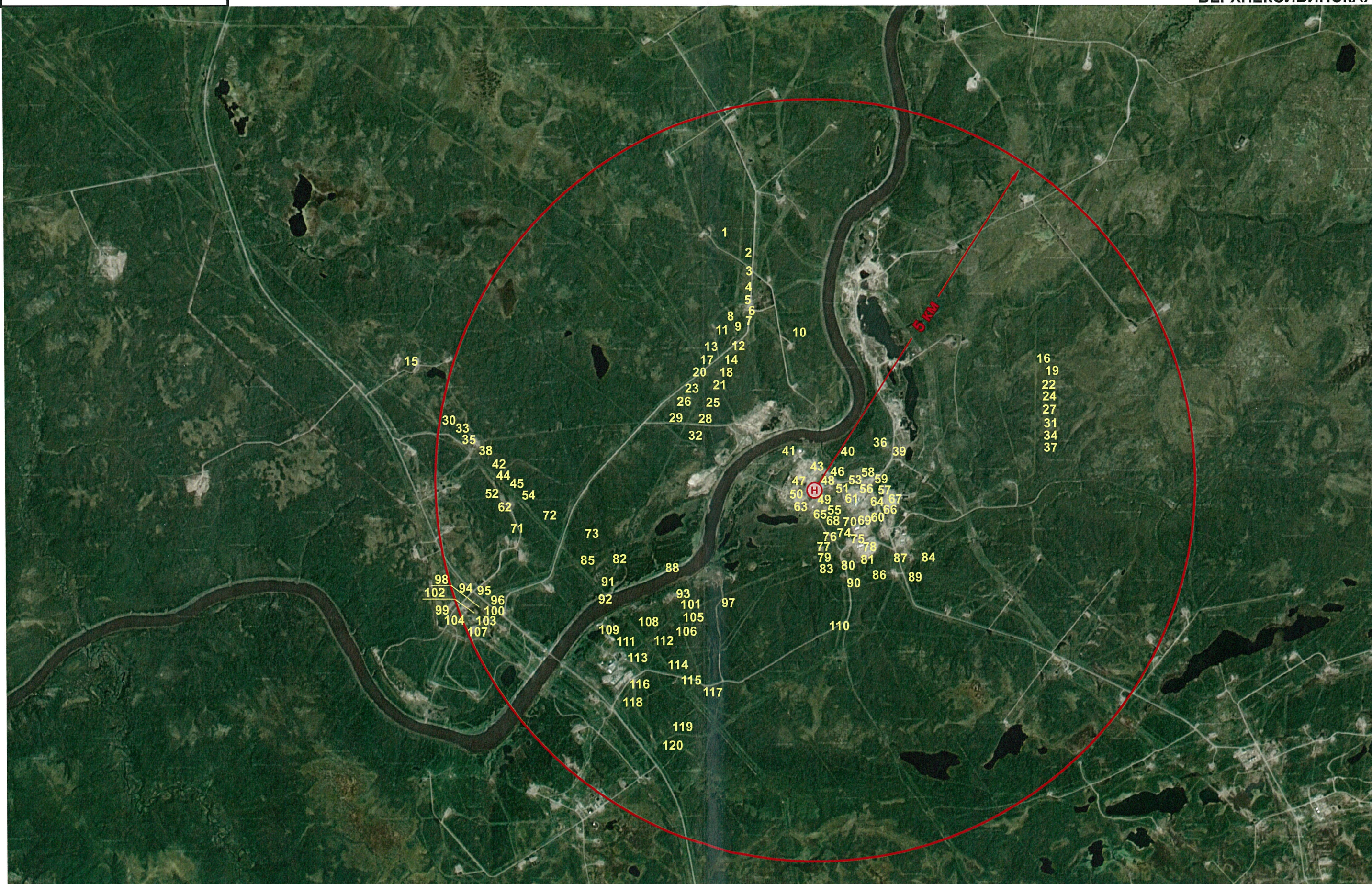
Нпп 62,7м

| Обозначение TLOF/ИВПП | Координаты TLOF/КТПП | Превышение TLOF/КТПП | Грузо- напряженность | Размеры TLOF/ИВПП | Размеры ЛП/FAFO |
|--------------------------|-------------------------|-------------------------|-------------------------|----------------------|--------------------|
| ИВПП 06/24 | 66°40'14"N, 56°58'48"E | 62.67м | 56т | 110 x 22,5 м | 150 x 52,5м |
| ПП 1 | 66°40'20"N, 56°58'54"E | 60.32м | 56т | 30 x 34 м | 80 x 80м |
| ПП 2 | 66°40'18"N, 56°58'49"E | 62.47м | 13т | 24 x 24 м | 50 x 50м |
| ПП 3 | 66°40'17"N, 56°58'42"E | 62.89м | 13т | 24 x 24 м | 50 x 50м |
| ПП 4 | 66°40'14"N, 56°58'48"E | 62.67м | 56т | 28 x 28 м | 52,5 x 52,5м |
| ПП 5 | 66°40'14"N, 56°58'54"E | 62.71м | 56т | 20 x 21 м | 52,5 x 52,5м |
| ПП 6 | 66°40'09"N, 56°58'53"E | 64.78м | 56т | 30 x 30 м | 30 x 30м |



Карта препятствий
в радиусе 5 км от контрольной
точки посадочной площадки

ВЕРХНЕКОЛВИНСКАЯ, РОССИЯ
ВЕРХНЕКОЛВИНСКАЯ



ВЕРХНЕКОЛВИНСКАЯ, РОССИЯ ВЕРХНЕКОЛВИНСКАЯ

Карта
маршрутов вылета по ПВП

Усинск - район 129.3

Нпп 62,7

Высоты - метры; Расстояния - км; Координаты - ПЗ-90.02



ВЕРХНЕКОЛВИНСКАЯ, РОССИЯ ВЕРХНЕКОЛВИНСКАЯ

Карта
маршрутов прилета по ПВП

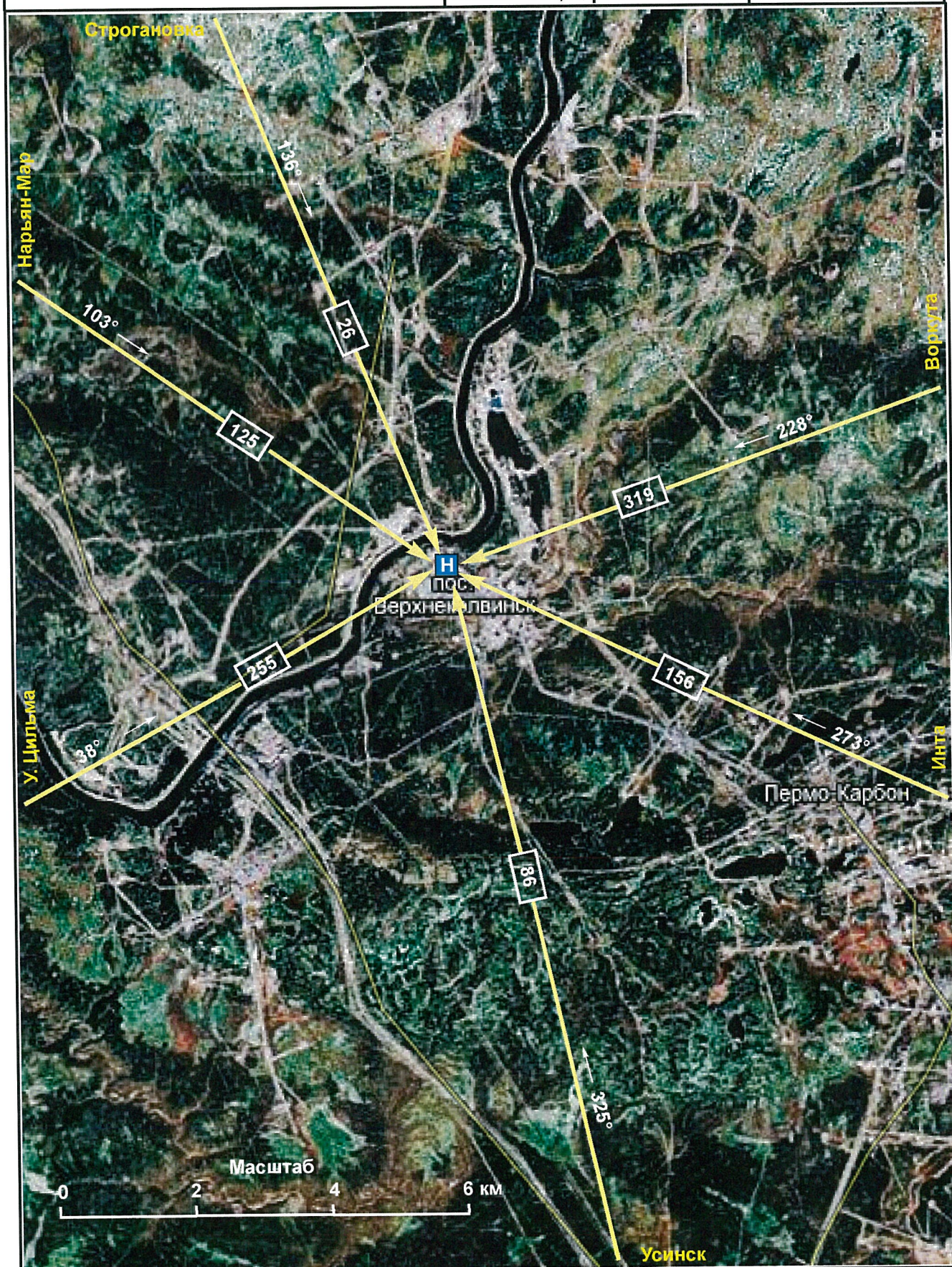
Усинск - район 129.3

Нпп 62,7

Высоты - метры;

Расстояния - км;

Координаты - ПЗ-90.02



| | | | |
|--|---|------------------|-----------------------|
| Карта захода на посадку по приборам | ВЕРХНЕКОЛВИНСКАЯ, РОССИЯ ВЕРХНЕКОЛВИНСКАЯ <i>Усинск - район</i> 129.3 Нпп 62,7 | | |
| | Высоты - метры; | Расстояния - км; | Координаты - ПЗ-90.02 |

+ 22°

**Схемы
захода на посадку по приборам не разрабатывались**

Карта
захода на посадку по ПВП

ВЕРХНЕКОЛВИНСКАЯ, РОССИЯ ВЕРХНЕКОЛВИНСКАЯ

Усинск - район 129.3

Нпп 62,7

Высоты - метры;

Расстояния - км;

Координаты - ПЗ-90.02

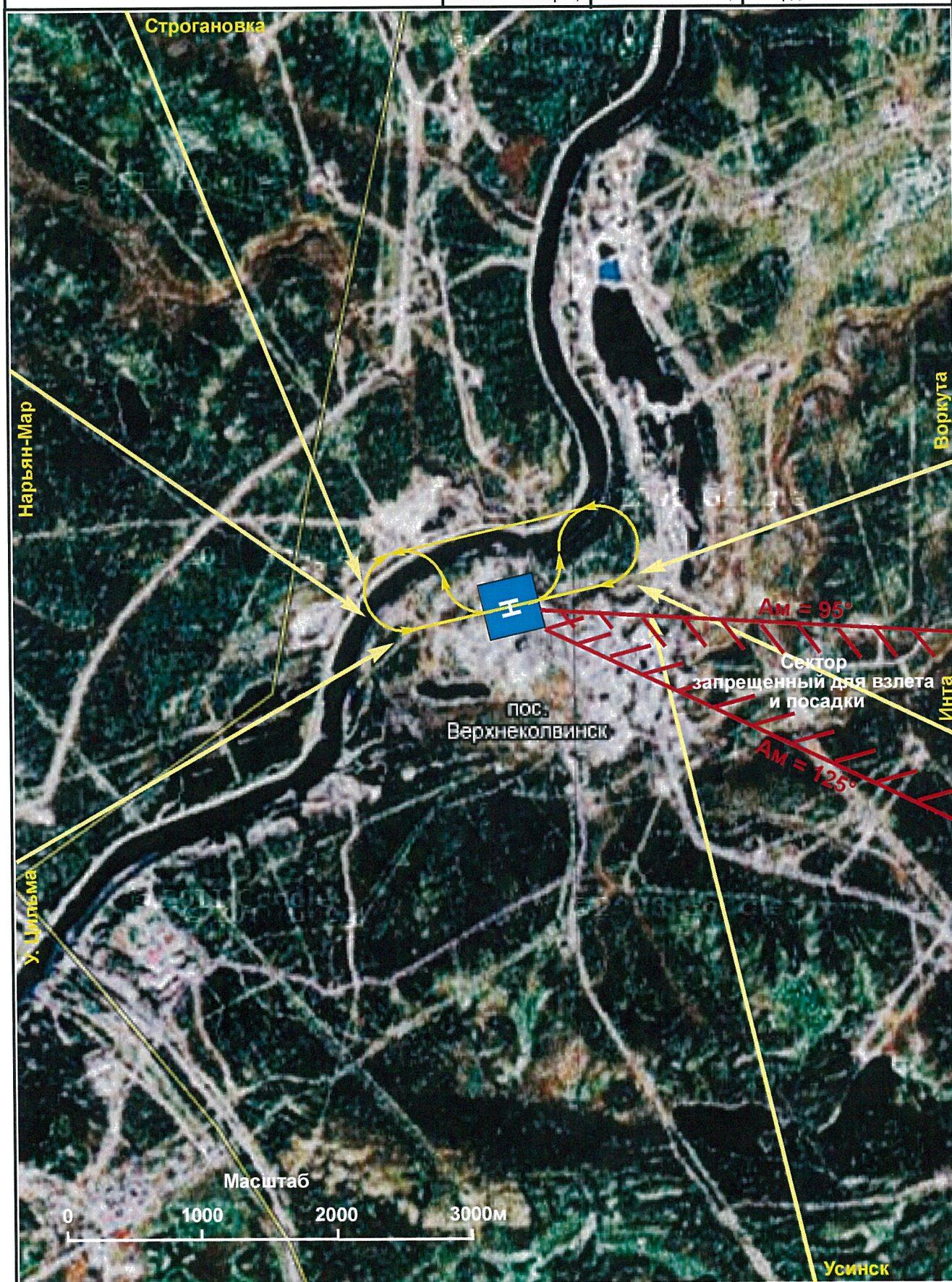


Схема
концентрации и перелета птиц
в окрестностях посадочной площадки

ВЕРХНЕКОЛВИНСКАЯ, РОССИЯ
ВЕРХНЕКОЛВИНСКАЯ

Наблюдения за концентрацией
и перелетом птиц в окрестностях посадочной площадки
не производились

Схема
размещения радиотехнического
и метеорологического оборудования

ВЕРХНЕКОЛВИНСКАЯ, РОССИЯ
ВЕРХНЕКОЛВИНСКАЯ



На посадочной площадке
радиотехническое и метеорологическое оборудование
не установлено

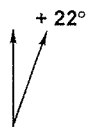
Схема
продольного профиля оси ВПП
посадочной площадки

ВЕРХНЕКОЛВИНСКАЯ, РОССИЯ
ВЕРХНЕКОЛВИНСКАЯ

Усинск - район 129.3

Нпп 62,7

| | | |
|-----------------|------------------|-----------------------|
| Высоты - метры; | Расстояния - км; | Координаты - ПЗ-90.02 |
|-----------------|------------------|-----------------------|



Съемка
продольного профиля оси ВПП
посадочной площадки
не производилась

ВЕРХНЕКОЛВИНСКАЯ, РОССИЯ
ВЕРХНЕКОЛВИНСКАЯ

Схема
выполнения маневра для
внеочередного захода на посадку
или ухода на запасной аэродром

Усинск - район **129.3**

Нпп 62,7

Высоты - метры;

Расстояния - км;

Координаты - ПЗ-90.02



Зона ожидания над посадочной площадкой

1. Круг полетов северный.
2. Нпол. (50) - (400) м.
3. Выход на внеочередную посадку стандартным разворотом.

